



Федеральная служба по надзору в сфере защиты  
прав потребителей и благополучия человека

Руководителям учреждений,  
организаций, ведомств

Управление Федеральной службы по надзору  
в сфере защиты прав потребителей  
и благополучия человека по Самарской области  
(Управление Роспотребнадзора  
по Самарской области)

**Территориальный отдел Управления  
Федеральной службы по надзору в сфере  
защиты прав потребителей и благополучия  
человека  
по Самарской области в г. Чапаевске**

Ленина ул., д. 95, г. Чапаевск, Самарская область,  
446100

Тел./факс: (846-39) 3-10-10, E-mail:  
rpnchap@fsnsamara.ru

<http://www.63.rospotrebnadzor.ru>

ОКПО 76777168, ОГРН 1056316019935,

ИНН/КПП 6316098843/631601001

12.04.2023 г. № 22-01-276

На № \_\_\_\_\_ от \_\_\_\_\_

О направлении рекомендаций

Уважаемый Руководитель!

Территориальный отдел Управления Роспотребнадзора по Самарской области в городе Чапаевске направляет методические рекомендации по вопросам профилактики заражения и распространения хронического вирусного гепатита С, разработанные Минздравом России при участии Роспотребнадзора во исполнение п.1 раздела I Плана мероприятий по борьбе с хроническим вирусным гепатитом С на территории Российской Федерации в период до 2030 года, утвержденного распоряжением Правительства Российской Федерации от 02.11.2022г №3306-р (Приложение №1).

Просим разместить данную информацию на официальных страницах в социальных сетях.

Информацию о проделанной работе просим направить на адрес электронной почты: rpnchap@fsnsamara.ru.

Приложение №1: на 8 л.

И.о. начальника Территориального отдела  
Управления Роспотребнадзора  
по Самарской области в городе Чапаевске

Н.В. Усачева

А.М. Кербер (8846)3931010

## Методические рекомендации для населения по профилактике вирусного гепатита С

### Что такое гепатит С?

Гепатит – воспаление печени, крупного органа, находящегося в правом подреберье. Есть много факторов, которые могут вызвать гепатит, например, употребление алкоголя, прием некоторых лекарственных препаратов или инфицирование некоторыми вирусами.

Гепатит С – это заболевание, которое вызывается вирусом гепатита С. При этом заболевании поражается преимущественно печень, однако могут повреждаться и другие важные органы, например, почки или щитовидная железа. Если после инфицирования вирусом гепатита С организм человека не смог самостоятельно или в ходе лечения с ним справиться, и вирус продолжает размножаться более 6 месяцев, значит заболевание перешло в хроническую форму. Хронический гепатит С возникает достаточно часто, в среднем у 3 из 4 человек, инфицированных гепатитом С. У каждого четвертого заболевание проходит самостоятельно и зачастую человек узнает об этом случайно спустя много лет.

### Что важно знать о вирусе гепатита С?

Вирус – это мельчайшая частица, увидеть которую можно только с помощью электронного микроскопа. Вирусы могут размножаться только в живых клетках. Вне живого организма вирусы как правило быстро погибают.

Вирус гепатита С представляет собой участок генетического материала (рибонуклеиновую кислоту, или РНК), окруженный белковой оболочкой и дополнительной внешней оболочкой. В результате размножения вируса в клетках печени человека (гепатоцитах) нарушается их функция и они могут погибнуть, а вышедшие из них вирусы продолжают поражать все новые и новые клетки. Вирус принято обозначать латинскими буквами HCV, что означает Hepatitis C Virus – вирус гепатита С.

### Как можно заразиться вирусом гепатита С?

Вирус гепатита С находится в большом количестве в крови и других биологических жидкостях инфицированного человека. Заражение чаще всего происходит, когда кровь инфицированного человека попадает в кровь или на поврежденную кожу (слизистые оболочки) другого человека.

Наиболее высокий риск инфицирования вирусом гепатита С у людей, употребляющих инъекционные наркотики. Инфицирование возможно при проведении медицинских манипуляций, нанесении татуировок, пирсинге, проведении косметологических процедур, маникюра или педикюра, если при этом используются нестерильные иглы или другие инструменты.

В домашних условиях заразиться можно при совместном использовании с другими членами семьи общих бритв (с лезвиями), маникюрных (педикюрных) принадлежностей. Частицы крови могут оставаться на поверхности инструментов, и в случае микротравм вирус может попасть в ранку и вызвать заболевание.

Вирус гепатита С редко, но может передаваться половым путем и от инфицированной матери ребенку во время беременности или родов.

## **Что делать для профилактики заражения и как не заразить других?**

- 1) За проведением косметологических процедур, в том числе нанесением татуировок, пирсинга обращаться в организации, имеющие необходимые разрешения на оказание соответствующих услуг, специалисты которых прошли обучение безопасным правилам работы и используют стерильные инструменты (одноразовые или многоразовые).
- 2) В домашних условиях пользоваться только собственными бритвами, маникюрными (педикюрными) принадлежностями, зубными щетками, полотенцами и другими средствами гигиены и не допускать их использования другими членами семьи.
- 3) Для профилактики полового пути передачи использовать барьерные средства защиты (презервативы).
- 4) Перед планированием беременности семейной паре рекомендуется пройти обследование в том числе на вирус гепатита С.

## **Как проявляется заболевание?**

В большинстве случаев гепатит С протекает скрыто. Инфицированный человек чувствует себя на протяжении длительного времени хорошо и как правило не может назвать период, когда его самочувствие ухудшалось (что могло бы свидетельствовать о начале заболевания). На ранних стадиях заболевания у некоторых людей отмечаются неспецифические симптомы (слабость, повышенная утомляемость, головные боли), в крайне редких случаях может возникнуть потемнение цвета мочи, обесцвечивание кала, пожелтение склер («белков глаз»), пожелтение кожи и кожный зуд. Если хронический гепатит С остается не выявленным на протяжении многих лет, и заболевание доходит до стадии цирроза печени, то возникают более серьезные симптомы, связанные с нарушением функций печени: снижение массы тела, накопление свободной жидкости в брюшной полости (асцит), кровотечение из вен пищевода, нарушения функции мозга (энцефалопатия).

## **Чем опасен гепатит С?**

При длительном течении заболевания (не протяжении многих лет) у инфицированного человека происходит замещение нормальной ткани печени соединительной тканью (фиброз печени). Это своего рода рубцовые изменения в результате хронического воспаления. Конечной стадией фиброза является цирроз печени, при котором нарушается структура ткани печени, а при тяжелом (декомпенсированном) циррозе страдает уже функция органа. У некоторых пациентов на фоне цирроза печени может возникнуть злокачественное новообразование (гепатоцеллюлярная карцинома), поэтому всем людям с хроническим гепатитом С важно наблюдаться у врача и регулярно проходить необходимые обследования.

У некоторых пациентов возникают внепеченочные проявления хронического гепатита С в виде заболеваний почек, кожи, щитовидной железы, нарушений в системе крови.

## **Как выявить заболевание?**

Гепатит С можно выявить только с помощью комплекса специальных исследований, которые условно можно разделить на 3 группы:

- 1) анализы крови, которые указывают на инфицирование вирусом в настоящее время или на ранее перенесенный гепатит С;
- 2) анализы крови, которые отражают воспаление печени, а также функцию печени;

3) исследования, которые помогают оценить размеры печени, состояние ее ткани и других органов брюшной полости (УЗИ и другие инструментальные исследования).

Основное значение принадлежит первой группе. Это в первую очередь тесты на антитела, которые вырабатываются в организме в ответ на появление вируса. Для обозначения антител чаще используется приставка anti-. Полностью это выглядит так: anti-HCV. Антитела бывают двух классов – IgG и IgM (Ig – immunoglobulin – иммуноглобулин – это латинское название антител). Основным классом антител являются anti-HCV IgG, которые вырабатываются как при остром, так и при хроническом гепатите С. Анализ на anti-HCV IgG (иногда указывают только anti-HCV) проводится всем пациентам, когда хотят проверить, есть ли у них гепатит С. Эти антитела также встречаются у тех, кто ранее переболел гепатитом С и выздоровел самостоятельно или у тех, кто вылечился в результате приема специальных противовирусных препаратов. Поэтому, если у человека положительный результат анализа на anti-HCV, то этого недостаточно, чтобы установить диагноз гепатита С. Необходимо комплексное обследование, которое должно обязательно включать анализ крови на РНК вируса гепатита С или core-антиген вируса гепатита С. Существуют качественный и количественный анализы на РНК вируса гепатита С. Положительный качественный анализ указывает на наличие вируса в организме человека и используется для подтверждения заболевания. Количественный анализ позволяет определить концентрации вируса в крови и проводится некоторым пациентам перед назначением противовирусной терапии.

### **Что делать при подозрении на заражение вирусом гепатита С или выявлении антител к вирусу?**

Если есть обоснованные подозрения на заражение вирусом гепатита С, а также, если в результате лабораторного исследования обнаружены антитела к вирусу гепатита С или РНК вируса гепатита С, необходимо сразу обратиться в медицинскую организацию. Врач примет решение о необходимости дальнейшего обследования и лечения.

### **Можно ли вылечить хронический гепатит С?**

Гепатит С уже многие годы является излечимым заболеванием! Прием курса специальных противовирусных препаратов приводит к полному удалению (элиминации) вируса из организма человека и выздоровлению от гепатита С. Большинству пациентов в настоящее время может быть назначен прием таблетированных препаратов в течение 2-3 месяцев. Но важно помнить, что лечение гепатита С имеет много особенностей, поэтому назначать препараты должен только врач. Человек, который вылечился от гепатита С, больше не может заразить других людей.

### **Что ещё важно знать, если человек инфицирован вирусом гепатита С?**

✓ Вирус гепатита С не передается при рукопожатиях, объятиях, совместном использовании посуды и столовых приборов, общего постельного белья, поцелуях (при отсутствии повреждений кожи и слизистых оболочек).

✓ Если у кого-либо из членов семьи и/или совместно проживающих людей обнаружены антитела к вирусу гепатита С (anti-HCV) или РНК вируса гепатита С, всем остальным людям, у которых был риск инфицирования, **необходимо** сдать анализ крови на антитела к вирусу (anti-HCV) и РНК вируса гепатита С непосредственно после обнаружения инфицирования и далее однократно через 30 календарных дней, в дальнейшем – не реже 1 раза в год или через 6 месяцев после разобщения или выздоровления больного вирусным гепатитом С.

✓ Анализ крови на РНК вируса гепатита С необходимо проводить всем детям в возрасте 4-6 месяцев, рожденным от инфицированных вирусом гепатита С матерей.

✓ При условии стабильных моногамных отношений в семье риск заражения вирусом гепатита С невысок. Но для полного исключения инфицирования рекомендуется использование презервативов.

✓ Передача вируса гепатита С от матери к ребенку возможна, но происходит нечасто. Вирус гепатита С не влияет на развитие плода. Инфицирование вирусом гепатита С не влияет на способ родоразрешения (возможны как естественные, так и искусственные роды). Кормление грудью при гепатите С разрешается.

✓ Необходимо сообщать об инфицировании вирусом гепатита С всем врачам, к которым обращаетесь для обследования и лечения.

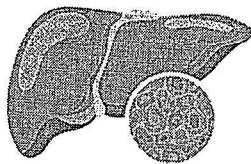
✓ Всем, инфицированным вирусом гепатита С людям, необходимо полностью исключить алкоголь, так как его употребление способствует более быстрому повреждению печени.

✓ При хроническом гепатите С и нормальной функции печени особых рекомендаций по питанию нет. Специальная диета необходима только на поздней стадии гепатита С, при выявлении цирроза печени.

✓ Ограничений по занятию спортом при гепатите С нет, но важно помнить, что при контактных видах спорта, связанных с получением травм (бокс, борьба и другие), возможно попадание крови на слизистые оболочки или поврежденную кожу другого человека, что может привести к заражению.



# ЧТО ТАКОЕ ГЕПАТИТ С?

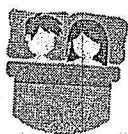


ГЕПАТИТ С – ЭТО ВИРУСНОЕ ЗАБОЛЕВАНИЕ, ПРИ КОТОРОМ ПРЕИМУЩЕСТВЕННО ПОРАЖАЕТСЯ ПЕЧЕНЬ. ЕСЛИ ВИРУС НАХОДИТСЯ В ОРГАНИЗМЕ БОЛЕЕ 6 МЕСЯЦЕВ, ЗНАЧИТ ЗАБОЛЕВАНИЕ ПЕРЕШЛО В ХРОНИЧЕСКУЮ ФОРМУ.

## КАК МОЖНО ЗАРАЗИТЬСЯ?



через  
кровь



при половых  
контактах



от матери  
к ребенку



при нанесении  
татуировки,  
пирсинге



при проведении  
косметологических  
процедур, маникюра  
или педикюра



при инъекциях  
наркотиков

## КАК ПРОЯВЛЯЕТСЯ ЗАБОЛЕВАНИЕ?

В большинстве случаев гепатит С протекает бессимптомно. Возможно появление таких признаков, как:



слабость, повышенная  
утомляемость



головная боль



кожный зуд



пожелтение  
белков глаз

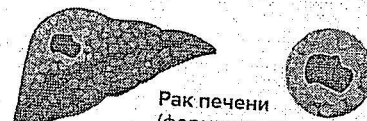
## ЧЕМ ОПАСЕН ГЕПАТИТ С?



Фиброз  
(формирование  
рубцовой ткани  
внутри печени)



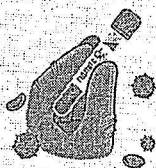
Цирроз  
(рубцовая ткань  
заменяет  
здоровую)



Рак печени  
(формирование  
злокачественной  
опухоли).

Всем людям с хроническим гепатитом С важно наблюдаться у врача и регулярно проходить обследования.

## КАК ВЫЯВИТЬ ЗАБОЛЕВАНИЕ?



Гепатит С можно диагностировать с помощью исследований:

- анализы крови на инфицирование в настоящее время или на ранее перенесенный гепатит С;
- биохимический анализ крови;
- УЗИ органов брюшной полости и другие исследования.

## МОЖНО ЛИ ВЫЛЕЧИТЬ ХРОНИЧЕСКИЙ ГЕПАТИТ С?

Да! Прием курса противовирусных препаратов полностью удаляет вирус гепатита С из организма человека. Обратите внимание, что такое лечение имеет много особенностей, поэтому назначать лекарства должен только врач.



# ЧТО ВАЖНО ЗНАТЬ,

## ЕСЛИ У ЧЕЛОВЕКА ГЕПАТИТ С?



Можно ли здороваться за руку и обнимать инфицированного человека?

Да! Заразиться таким образом невозможно.



Нужно ли обследовать всех членов семьи инфицированного?

Заразиться при бытовом контакте в большинстве случаев нельзя, но при половых контактах супругов такой риск существует. Поэтому партнеру инфицированного человека необходимо сдать кровь на антитела к вирусу (anti-HCV). Также в обследовании нуждаются те, кто контактировал с кровью больного гепатитом С и дети, рожденные от инфицированных матерей.



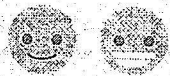
Можно ли готовить еду для членов семьи при гепатите С? Что если человек порежется во время приготовления пищи?

Можно! Даже если из-за случайного пореза капля крови попадет в еду, никто не заразится: ферменты пищеварительной системы уничтожат вирус.



Можно ли заразиться, если есть из одной тарелки или пользоваться общими столовыми приборами?

Нет! Вирус не передается при совместном использовании посуды или столовых приборов.



МИНИСТЕРСТВО  
ЗДРАВООХРАНЕНИЯ  
РОССИЙСКОЙ ФЕДЕРАЦИИ



8 800 200 0 200  
ТАКЗДОРОВО.RU

# ЧТО ВАЖНО ЗНАТЬ,

## ЕСЛИ У ЧЕЛОВЕКА ГЕПАТИТ С?



Можно ли заразиться, если пользоваться общими маникюрными принадлежностями?

Да! Случается, что частицы крови остаются на поверхности инструментов. В случае микротравм вирус может попасть в ранку и вызвать заболевание. Поэтому все члены семьи должны иметь строго индивидуальные маникюрные принадлежности и такие предметы личной гигиены, как бритвы и пинцеты.



Какова вероятность заразиться половым путем?

Для защиты от заражения рекомендуется использование презерватива.



Заразится ли будущий ребенок от мамы? Насколько заболевание опасно для ребенка?

Передача гепатита С от матери к ребенку возможна, но происходит редко. Сам вирус не влияет на развитие плода. Однако женщинам рекомендуется обследоваться на наличие вируса незадолго до планируемой беременности.



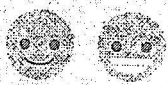
Нужно ли говорить врачам, например, стоматологу, об инфицировании?

Обязательно! Стоит сообщать об этом всем врачам, а особенно тем, кто собирается проводить такие манипуляции, как лечение зубов или хирургические операции.



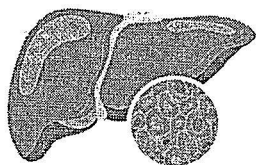
Какой диеты придерживаться при гепатите С?

В ранние периоды заболевания никаких рекомендаций по диете не существует. Но всем инфицированным крайне важно полностью отказаться от алкоголя! А необходимость в диете возникает только на поздней стадии гепатита С — при циррозе печени.





# ЧТО ДЕЛАТЬ ПРИ ПОДОЗРЕНИИ

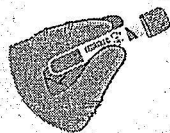


## НА ЗАРАЖЕНИЕ ВИРУСОМ ГЕПАТИТА С ИЛИ ВЫЯВЛЕНИИ АНТИТЕЛ К ВИРУСУ

### КАК ВЫЯВИТЬ ЗАБОЛЕВАНИЕ?

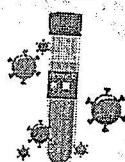
Гепатит С можно выявить только с помощью специальных исследований, которые условно можно разделить на 3 группы:

1



анализы крови, которые указывают на инфицирование вирусом в настоящее время или на ранее перенесенный гепатит С

2



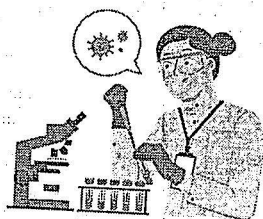
анализы крови, которые отражают воспаление печени, а также функцию печени

3

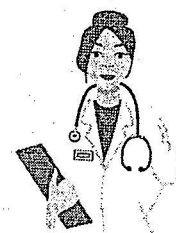


исследования, которые помогают оценить размеры печени, состояние ее ткани и других органов брюшной полости (УЗИ и другие инструментальные исследования).

### ЧТО ДЕЛАТЬ ПРИ ПОДОЗРЕНИИ НА ЗАРАЖЕНИЕ ВИРУСОМ ГЕПАТИТА С ИЛИ ВЫЯВЛЕНИИ АНТИТЕЛ К ВИРУСУ?



Если есть обоснованные подозрения на заражение вирусом гепатита С, а также, если в результате лабораторного исследования обнаружены антитела к вирусу гепатита С или рибонуклеиновую кислоту вируса гепатита С, необходимо сразу обратиться в медицинскую организацию.



Врач примет решение о необходимости дальнейшего обследования и лечения.

### МОЖНО ЛИ ВЫЛЕЧИТЬ ХРОНИЧЕСКИЙ ГЕПАТИТ С?

Гепатит С уже многие годы является излечимым заболеванием! Прием курса специальных противовирусных препаратов приводит к полному удалению вируса из организма человека и выздоровлению от гепатита С. Лечение является безопасным, его могут получать дома.

